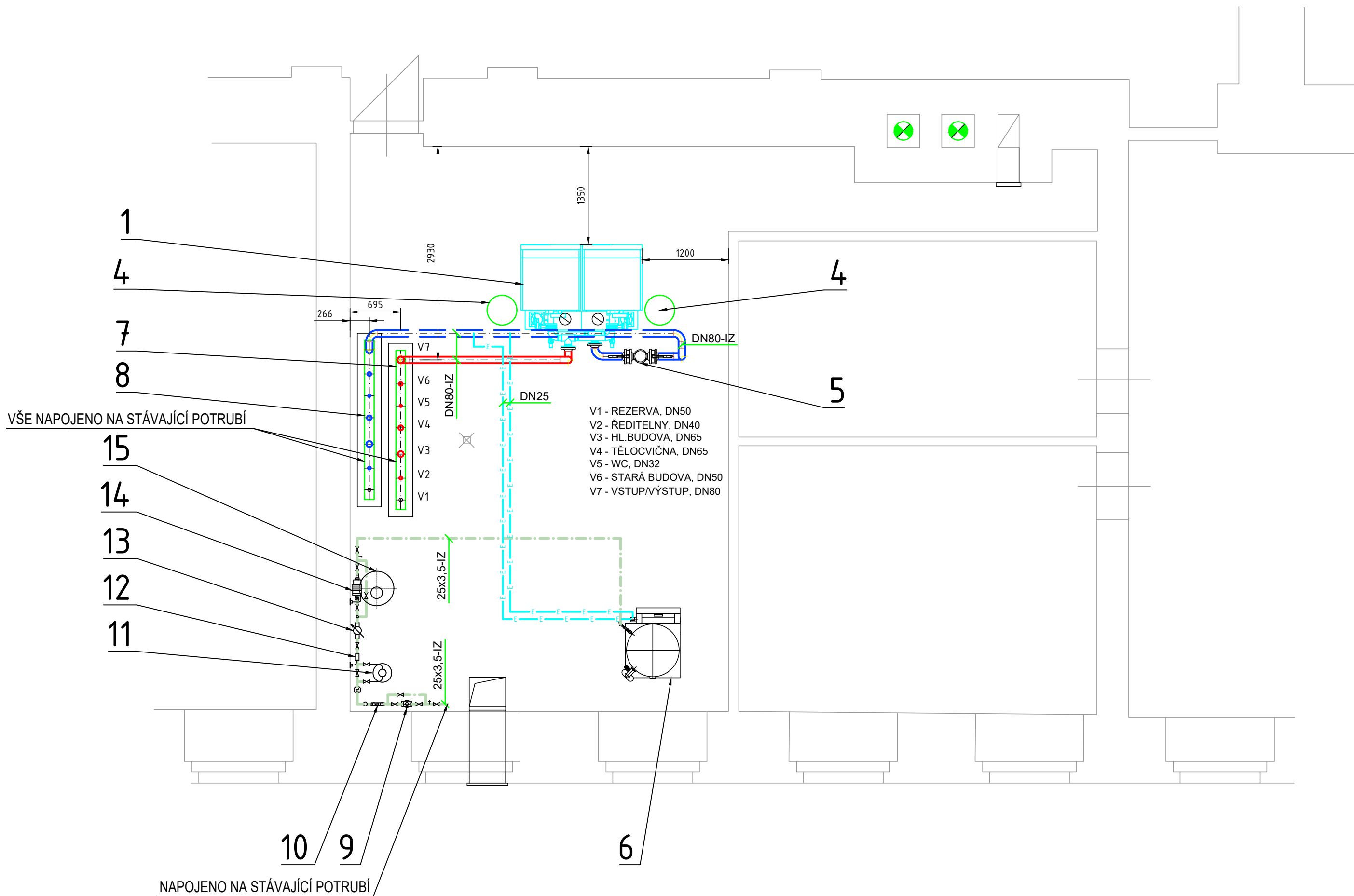



PŮDORYS KOTELNY - NOVÝ STAV



LEGENDA ZAŘÍZENÍ

POZICE	POPIS ZAŘÍZENÍ	ks
1	Plynový dvou-kotel například HOVAL UltraGas 2 D 460 o výkonu 47-438kW při teplotním spádu 80/60°C a 51-466kW při teplotním spádu 50/30°C	1
2	Neutralizační box HNB-0400	2
3	Pojistná sestava DN32-1 1/4 izolovaná (pojistný ventil DN 32 (3 bary), do 300kW, manometr, odvzdušňovací ventil se zpětnou klapkou	2
4	Membránová expanzní nádoba o objemu 50 litrů	2
5	Magnetický mechanický filtr Ultima RD2.3 DN80 (filtrační vložka 0,100mms tepelnou odolností do 85°C, přírubový) - součást dodávky kotle	1
6	Nový expanzní a odplyňovací automat Olymp HC-25S9	1
7	Nový rozdělovač topné vody	1
8	Nový sběrač topné vody	1
9	Mechanický předfiltr CPF4, DN20	1
10	Systémový potrubní oddělovač DN20	1
11	Odsolovací filtr AQUACLAR V-1354	1
12	Digitální měřič vodivosti RESILITE	1
13	Vodoměr	1
14	Dávkovací čerpadlo JESCO LD10	1
15	Zásobní nádrž 50l pro dávkovací čerpadlo	1
16	Nový nerezový kouřovod DN180mm z materiálu 17 349, tl. 0,6mm, izolace s AL. polepem 50mm, opláštění Nerezovým plechem 17 240 IID, tl. 0,5mm	2
17	Nová nerezová komínová vložka DN180, délky 26m, z materiálu 17 349, tl. 0,6mm	2
18	Stávající odvod větracího vzduchu z kotelny. Větrací mřížka 300x400mm napojena na stávající větrací průduch 400x200mm	1
19	Přívod spalovacího vzduchu. Stávající vzduchovod 500x400mm, dovedený k podlaze	1

VEDOUČÍ PROJEKTANT:		ZODPOVĚDNÝ PROJEKTANT:		
Ing. Jan Novák		Ing. Dita Doležalová		
VÝKRES NAVRHL:		SCHVÁLIL:		
Ing. Jan Novák		Ing. Dita Doležalová		
GENERÁLNÍ PROJEKTANT:		Evelis s.r.o., Vážní 531 Slezské předměstí, 500 03 Hradec Králové		
PROJEKTANT PROFESE:		Evelis s.r.o., Vážní 531 Slezské předměstí, 500 03 Hradec Králové		
INVESTOR:		Gymnázium Broumov, Hradební 218, 550 01 Broumov		
STAVBA:		Rekonstrukce kotelny Gymnázium Broumov		
MÍSTO STAVBY:		Broumov		
STAVEBNÍ OBJEKT:		SO01 Kotelna		
ČÁST:		2.1 - Technologie		
OBSAH VÝKRESU:		PŮDORYS KOTELNY - NOVÝ STAV		
		STUPEŇ: DPS		
		DATUM: 03/2024		
		MĚŘÍTKO: 1:50		
		ZAKÁZKOVÉ ČÍSLO: P041-23		
		ARCHIVNÍ ČÍSLO: P04123-DPS-055		